

# U C H W A Ł A nr 2/2025

## Zarządu Spółdzielni Mieszkaniowej Lokatorsko-Własnościowej „Żuławy” w Cedrach Wielkich z dnia 10.02.2025 r.

w sprawie: przydziału miejsca parkingowego niezadaszonego

Działając w oparciu o obowiązujące przepisy i uprawnienia, wynikające z Statutu i Regulaminu zasad przydzielania miejsc parkingowych, Zarząd Spółdzielni podjął uchwałę następującej treści:

### §1

1. Przydziela się Pani [imię i nazwisko], zlokalizowane przy ul. Leśna 20 w Cedrach Wielkich, przeznaczone do parkowania samochodu osobowego (jak na mapie sytuacyjnej w załączeniu), o wymiarach (szer. x dł.) 2,5mx5m.
2. Oznakowanie miejsca: lewy górny róg od frontu miejsca parkingowego (oznakowanie leży w gestii Spółdzielni).

### §2

1. Osoba, której przydzielone zostaje miejsce parkingowe, zobowiązana jest do bezwzględnego przestrzegania wszelkich regulaminów uchwalonych w Spółdzielni, związanych z przydziałem i korzystaniem z miejsc parkingowych.
2. W związku z przydzieleniem miejsca parkingowego ww. osoba ma prawo do osobistego korzystania z oznaczonego na mapie miejsca parkingowego do czasu ewentualnego zrzeczenia się prawa do rzeczzonego miejsca lub zbycia/utruty prawa do lokalu w zasobach Spółdzielni (przedmiotowa uchwała wówczas traci moc, zaś ww. osoba jest zobowiązana do natychmiastowego zdania miejsca parkingowego do dyspozycji Spółdzielni).
3. Przydział miejsca parkingowego następuje wyłącznie na rzecz ww. osoby/osób – zbycie prawa do miejsca (również jego ewentualny podnajem) jest zabronione – w przypadku stwierdzenia, że z miejsca postojowego korzystają osoby trzecie tj. inne osoby, niż wskazane w niniejszej uchwale, Spółdzielnia zastrzega prawo do uznania, że przedmiotowa uchwała traci moc).

### §3

Obowiązki osoby, której przydzielono prawo do miejsca parkingowego:

- utrzymanie miejsca w stanie technicznym nie pogorszonym;
- dokonywanie wszelkich nakładów związanych z między innymi: z zabezpieczeniem wjazdu na miejsce (blokada wjazdu), zadaszaniem;
- odśnieżanie, posypywanie piaskiem oraz posiadanie odpowiedniego ubezpieczenia OC;
- ponoszenie miesięcznych opłat za zajmowane miejsce.

### §4

1. Na uzasadniony wniosek Spółdzielni miejsce parkingowe w terminie jednego miesiąca będzie postawione do dyspozycji Spółdzielni.
2. Właścicielem miejsca parkingowego pozostaje Spółdzielnia. Po przekazaniu miejsca parkingowego do Spółdzielni, użytkownik ma prawo do demontażu poczynionych

- przez siebie nakładów.
3. Spółdzielnia nie ponosi odpowiedzialności za ewentualne uszkodzenia lub kradzieże dokonane na mieniu pozostawionym na miejscu parkingowym (parking nie jest strzeżony).

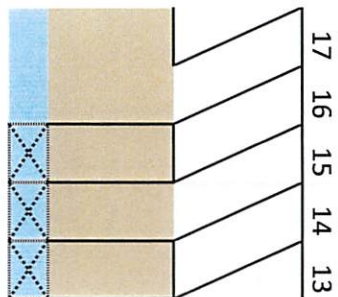
## §5

1. Uchwała wchodzi w życie z dniem jej podjęcia.
2. Załącznikiem do uchwały jest mapa sytuacyjna, przedstawiająca położenia przydzielanego miejsca.

### Pouczenie:

Od decyzji Zarządu przysługuje odwołanie do Rady Nadzorczej w terminie 14 dni od otrzymania korespondencji.

Blok 20



Żaneta Kielbicka

*Optim*  
*GA*